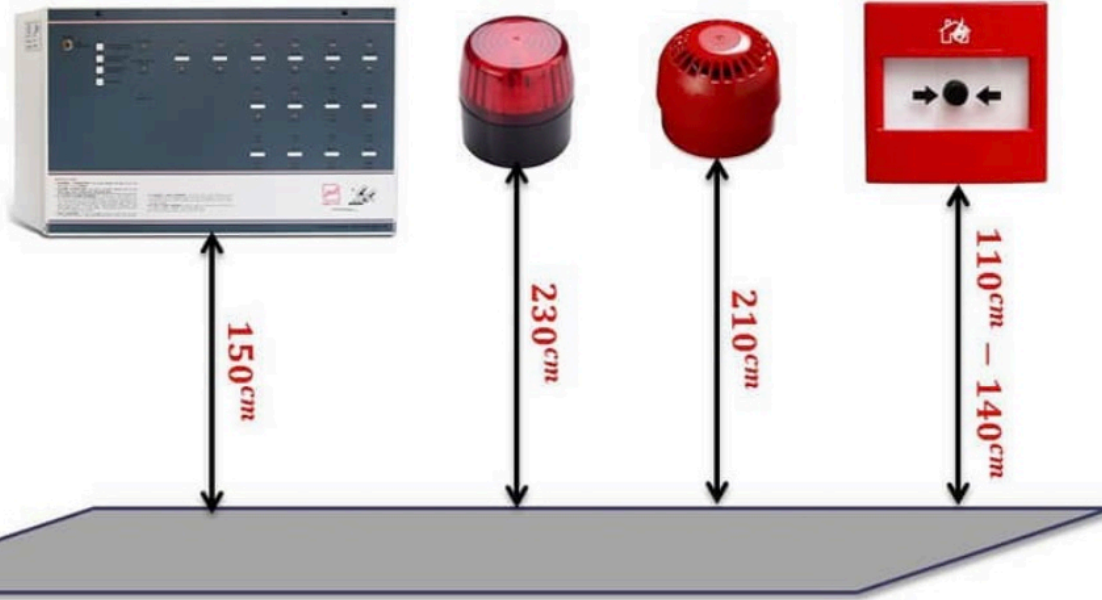
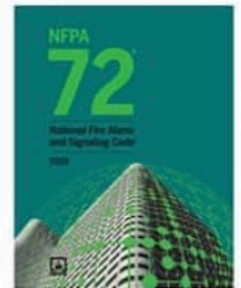




سیستم هار اعلام حریق - بیعت ۴



صفحات ۶۱ و ۶۲



دوره آمادگی آزمون نظام مهندسی - تأسیسات برقی

@AminGashti

@HandBook7

@PEStudent

@Amin.Gashti

تهیه و تنظیم: امین گشتی



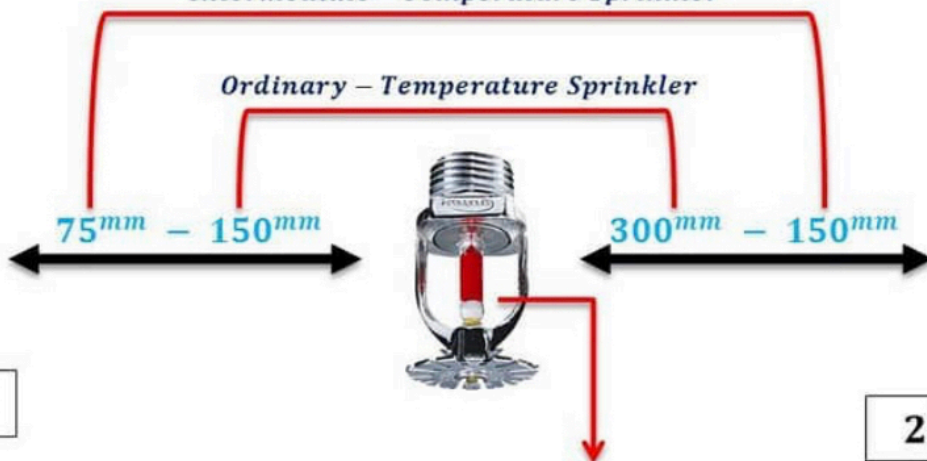
فاصله افتر اسپرینکلر از چراغ روشنایی

Intermediate – Temperature Sprinkler

Ordinary – Temperature Sprinkler



0^w – 250^w



250^w – 499^w

Color Sprinkler

57 °C 68 °C 79 °C 93 °C 141 °C 182 °C



@AminGashti

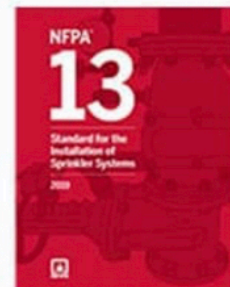
@HandBook7

@PEStudent



@Amin.Gashti

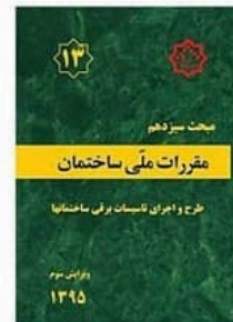
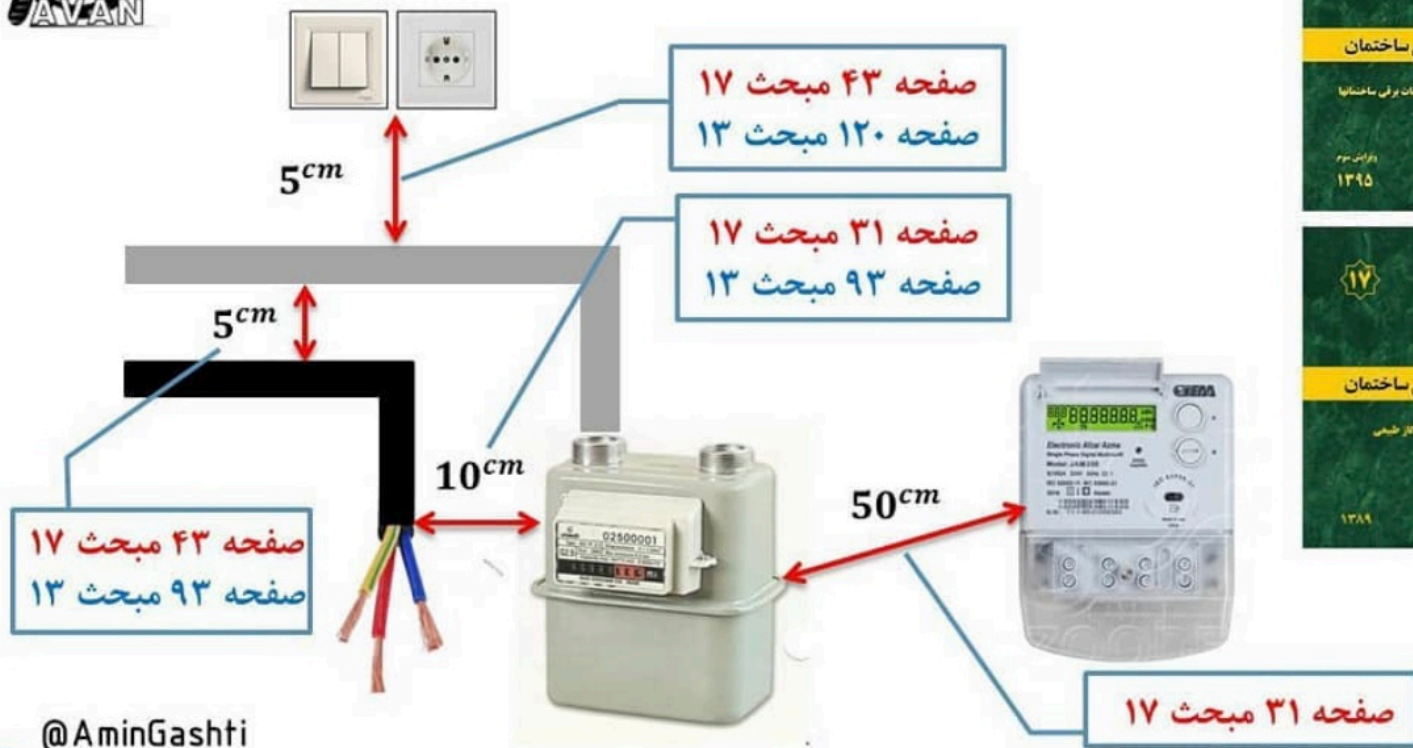
Page 75



تهیه و تنظیم: امین گشتی



فواصل تاسیسات برقی و گازر



@AminGashti



@HandBook7

@PEStudent

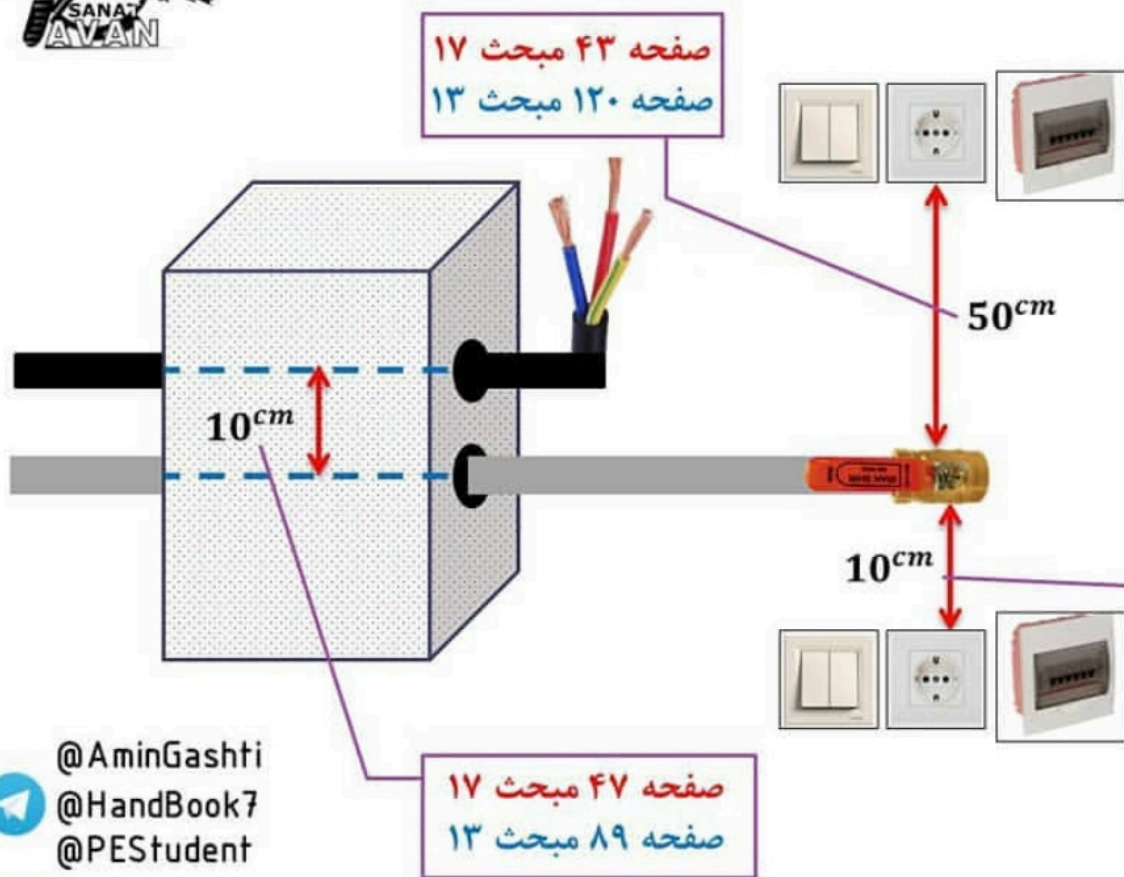


@Amin.Gashti

تهیه و تنظیم: امین گشتی



فواصل تاسیسات برقر و گازر



@AminGashti
@HandBook7
@PEStudent
@Amin.Gashti

تهیه و تنظیم: امین گشتی

فواصل مجاز در فیصله ۱۳

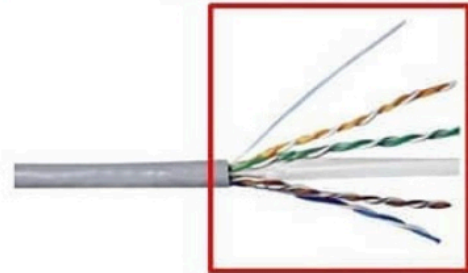
دوره جامع آمادگی آزمون نظام مهندسی رشته تاسیسات برقی - اسفند ۹۸
امین گشتی

@AminGashti

@HandBook7

@PEStudent

@Amin.Gashti



min 13cm

فاصله کابل‌های شبکه کامپیوتر بدون حفاظ فلزی (شیلد) از چراغ‌های فلورسنت، بخار جیوه، بخار سدیم، متال هالید (لامپ‌های تخلیه در گاز) باید حداقل ۱۳ سانتی‌متر در نظر گرفته شود.



بخار جیوه



فلورسنت



متال هالید

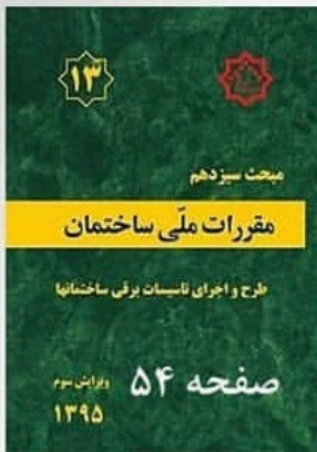


بخار سدیم



فواصل مجاز در مبحث ۱۳

دوره جامع آمادگی آزمون نظام مهندسی رشته تاسیسات برقی - اسفند ۹۸
امین گشتی

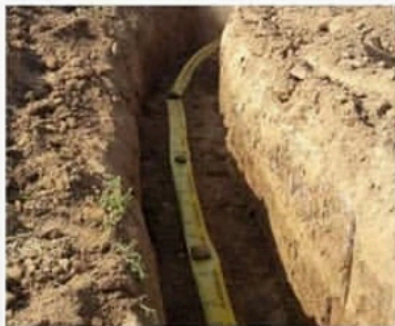


@AminGashti
@HandBook7
@PEStudent
@Amin.Gashti

اتاق ترانس



اتاق ترانسفورماتور و یا پست برق باید حداقل
۲ متر از خطوط شبکه گاز طبیعی فاصله داشته
باشد (مبحث ۱۷ مقررات ملی ساختمان).



$min 2^m$

پست برق

خطوط شبکه گاز

فواصل مجاز در فیصله ۱۳

دوره جامع آمادگی آزمون نظام مهندسی رشته تاسیسات برقی - اسفند ۹۸
امین گشتی

@AminGashti

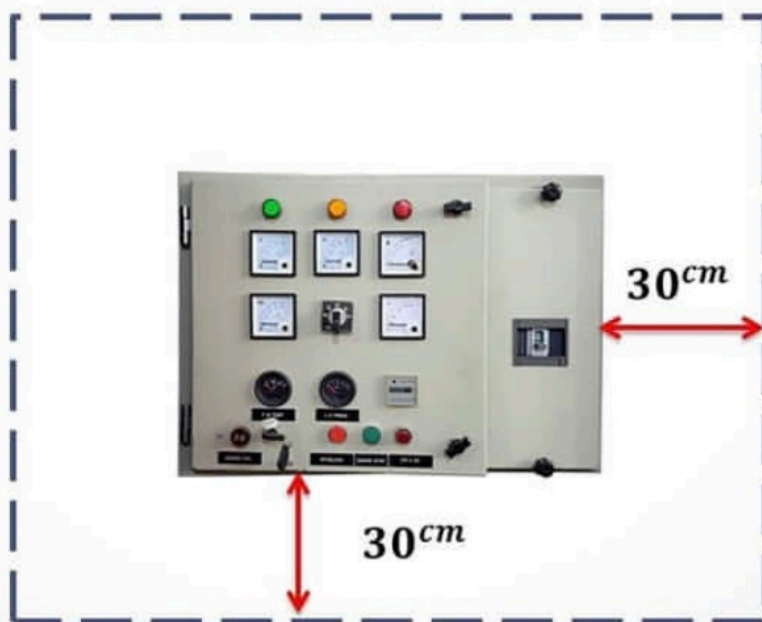
@HandBook7

@PEStudent



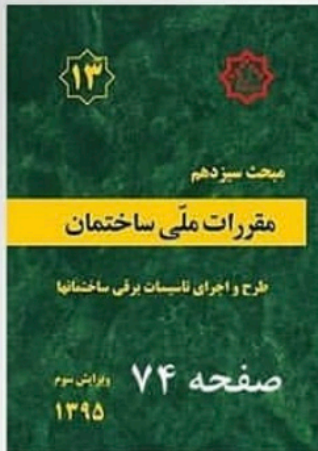
@Amin.Gashti

۱۳-۶-۱-۳-۴ فاصله نصب تابلوها از لوله‌های آب، لوله‌های سیستم‌های برودتی و حرارتی و سایر لوله‌های سیستم‌های تاسیسات مکانیکی، برابر ۳۰ سانتی‌متر می‌باشد



فواصل مجاز در مبحث ۱۳

دوره جامع آمادگی آزمون نظام مهندسی رشته تاسیسات برقی - اسفند ۹۸
امین گشتی



@AminGashti

@HandBook7

@PEStudent



@Amin.Gashti

۱۳-۶-۱-۳-۵ فاصله کنتور گاز طبیعی با کنتور برق (تابلو کنتور برق و یا تابلوهای برق فشارضعیف) نصب شده در فضای عمومی، باید حداقل ۵۰ سانتی متر باشد (مبحث ۱۷ مقررات ملی)



min 50^{cm}



فواصل مجاز در فیصله ۱۳

دوره جامع آمادگی آزمون نظام مهندسی رشته تاسیسات برقی - اسفند ۹۸
امین گشتی



@AminGashti



@HandBook7

@PEStudent



@Amin.Gashti

